



PUEBLO

Barea

VERA PLAYA · ALMERÍA



Welkom bij Pueblo Barea, je nieuwe leven met uitzicht op zee

Wij presenteren **Pueblo Barea**, een nieuw residentieel complex met appartementen in **Vera Playa**, waar de rust van een natuurlijke omgeving wordt gecombineerd met de nabijheid van de zee. Gelegen aan de **Costa de Almería**, is dit project ontworpen voor wie op zoek is naar levenskwaliteit, verbondenheid en een investering met groot potentieel.

Op slechts één kilometer van het strand van Quitapellejos en het bekende naturistenstrand van Vera, biedt Pueblo Barea woningen die zijn ontworpen om van het buitenleven te genieten, met ruime terrassen, zeezicht, uitgebreide gemeenschappelijke voorzieningen en ruimtes om te ontspannen en zonder haast te leven.

Pueblo Barea is de plek waar je een nieuw hoofdstuk aan zee kunt beginnen.



Ontwerp gericht op buitenleven

Pueblo Barea bestaat uit **146 appartementen met 2 en 3 slaapkamers**, ontworpen om optimaal gebruik te maken van natuurlijk licht en het buitenleven. Elke woning beschikt over ruime **terrassen** die de leefruimte vergroten en het hele jaar door laten genieten van het mediterrane klimaat.

De woningen op de bovenste verdiepingen beschikken bovendien over **solariums van meer dan 60 m²**, ideaal om te genieten van het zeezicht en de zonsondergangen. Het resultaat is een modern en functioneel wooncomplex dat binnen- en buitenruimtes op een natuurlijke manier met elkaar verbindt.





Jouw woning, jouw levensstijl

De woningen in Pueblo Barea zijn ontworpen om zich aan te passen aan verschillende levensstijlen. Of het nu gaat om een hoofdverblijf, een tweede woning aan zee of een investering, hier vind je een comfortabele, lichte en goed ingedeelde ruimte.

Alle woningen beschikken over 2 badkamers en open interieurs, met een keuken die geïntegreerd is in de woonkamer, wat zorgt voor een ruimtelijk gevoel en een gezellige sfeer, perfect voor dagelijks gebruik of om samen te genieten.





Gemeenschappelijke ruimtes die de levenskwaliteit verhogen

Pueblo Barea biedt uitgebreide gemeenschappelijke ruimtes die zijn ontworpen voor ontspanning, recreatie en het buitenleven, zodat je volop kunt genieten zonder je woning te verlaten, in een verzorgde en gezinsvriendelijke mediterrane omgeving.

De faciliteiten omvatten:



2 gemeenschappelijke zwembaden



Aangelegde tuinen



Minigolf



Buitenfitness



Petanque- en tafeltenniszones



Speeltuin voor kinderen

Daarnaast beschikt elke woning over **een parkeerplaats en een berging**, wat zorgt voor extra comfort en functionaliteit in het dagelijks leven.










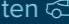










Een natuurlijke omgeving met uitstekende verbindingen

Pueblo Barea combineert de rust van een natuurlijke omgeving met uitstekende bereikbaarheid.

Gelegen op slechts **1 kilometer van het strand**, kun je binnen enkele minuten van de zee genieten. Tegelijkertijd zorgt de nabijheid van de snelweg AP-7 en het toekomstige hogesnelheids station van Vera voor een goede verbinding met andere steden.

Ook zijn de luchthavens van Almería en Murcia gemakkelijk bereikbaar, waardoor het een ideale keuze is om te wonen of te investeren.

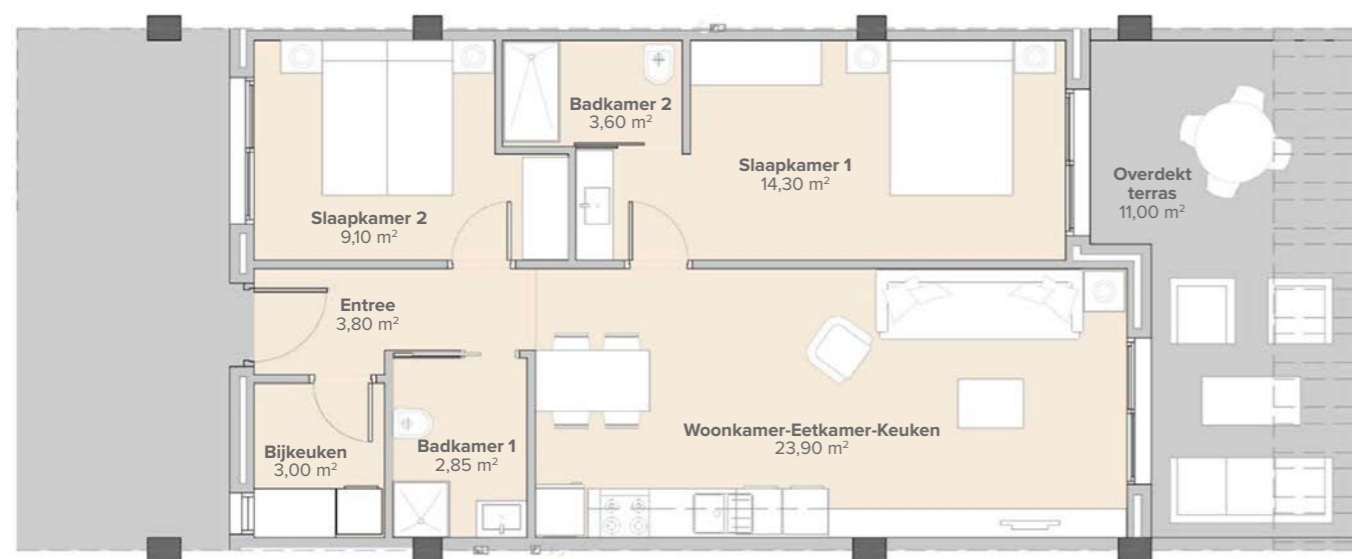
Een uitstekende locatie

-  Strand van Quitapellejos - 3 minuten 
-  Naturistenstrand van Vera - 3 minuten 
-  Centrum van Mojácar - 15 minuten 
-  Toekomstig AVE-station van Vera - 10 minuten 
-  Luchthaven van Almería - 60 minuten 
-  Luchthaven van Murcia - 75 minuten 
-  Natuurpark Cabo de Gata - 60 minuten 

-  Stranden
-  Colleges
-  Sportcentra
-  Golfbanen
-  Ziekenhuizen
-  Supermarkten
-  Winkelcentra



Begane grond 2 Slaapkamers

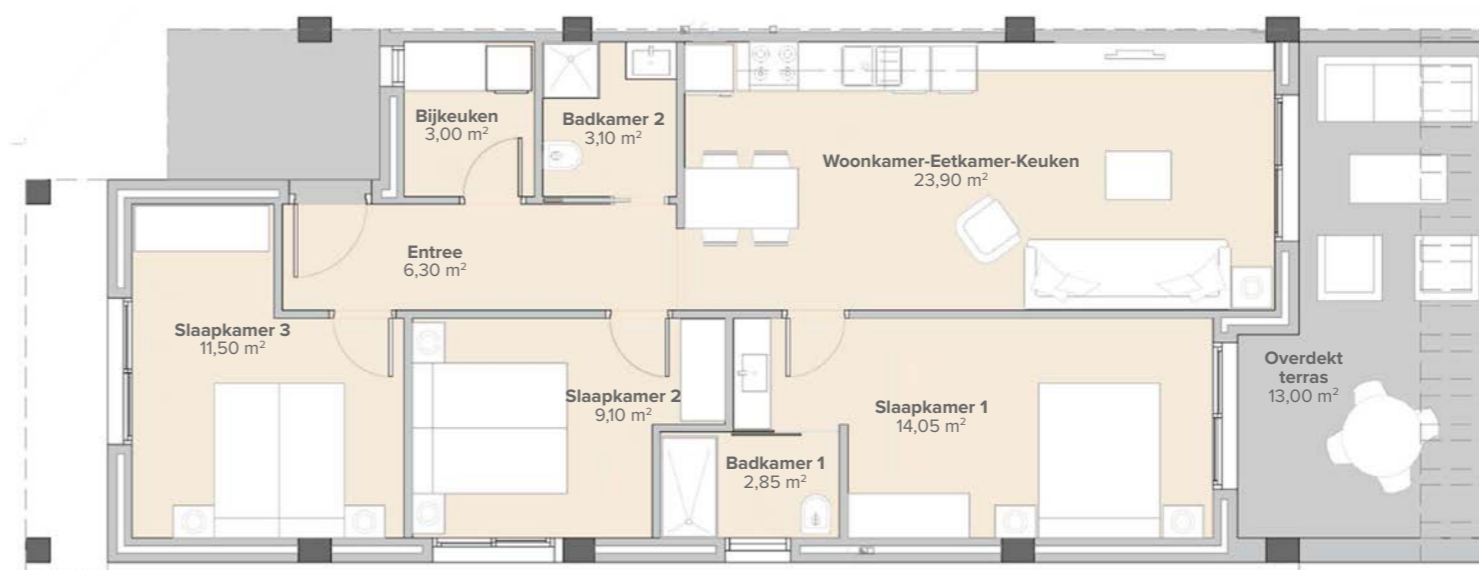


| | Woonoppervlakte | Bebouwde oppervlakte |
|-------------------------------|----------------------------|----------------------------|
| Entree | 3,80 m ² | |
| Woonkamer-Eetkamer-Keuken | 23,90 m ² | |
| Bijkeuken | 3,00 m ² | |
| Slaapkamer 1 | 14,30 m ² | |
| Badkamer 1 | 2,85 m ² | |
| Slaapkamer 2 | 9,10 m ² | |
| Badkamer 2 | 3,60 m ² | |
| Totaal Woonoppervlakte | 60,55 m² | 70,33 m² |
| Overdekt terras | 11,00 m ² | |
| Onoverdekt terras | variable | |
| Totale Buitenruimte | 11,00 m² | |
| Totale Oppervlakte | 71,55 m² | |

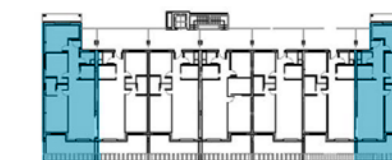


Dit plan is onder voorbehoud van wijzigingen die om technische of andere redenen noodzakelijk kunnen zijn door de projectdirectie.

Begane grond 3 Slaapkamers

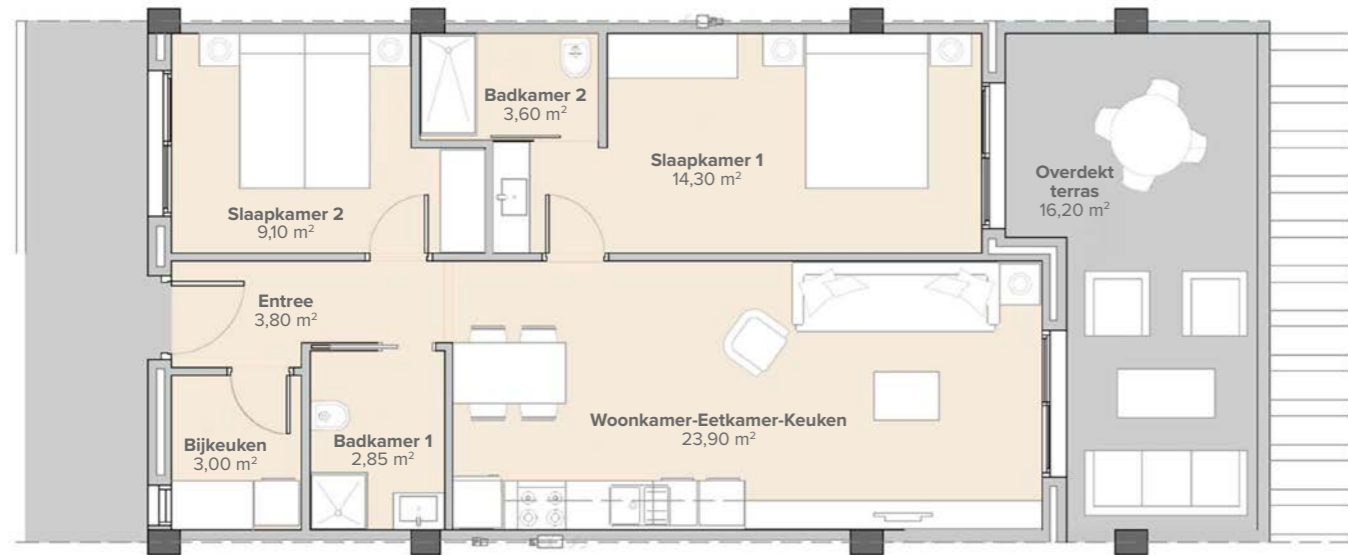


| | Woonoppervlakte | Bebouwde oppervlakte |
|-------------------------------|----------------------------|----------------------------|
| Entree | 6,30 m ² | |
| Woonkamer-Eetkamer-Keuken | 23,90 m ² | |
| Bijkeuken | 3,00 m ² | |
| Slaapkamer 1 | 14,05 m ² | |
| Badkamer 1 | 2,85 m ² | |
| Slaapkamer 2 | 9,10 m ² | |
| Slaapkamer 3 | 11,50 m ² | |
| Badkamer 2 | 3,10 m ² | |
| Totaal Woonoppervlakte | 73,80 m² | 87,66 m² |
| Overdekt terras | 13,00 m ² | |
| Onoverdekt terras | variable | |
| Totale Buitenruimte | 13,00 m² | |
| Totale Oppervlakte | 86,80 m² | |

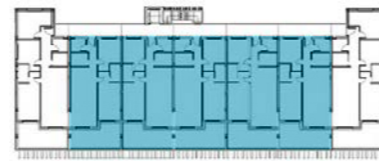


Dit plan is onder voorbehoud van wijzigingen die om technische of andere redenen noodzakelijk kunnen zijn door de projectdirectie.

Eerste verdieping 2 Slaapkamers

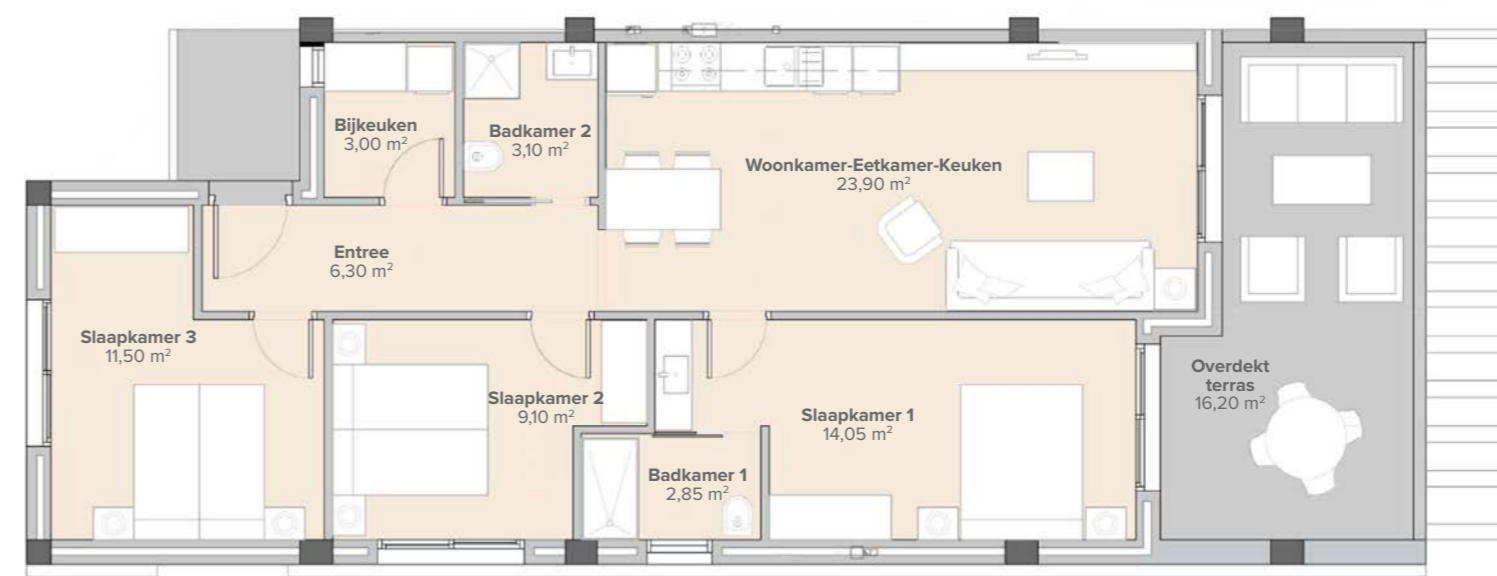


| | Woonoppervlakte | Bebouwde oppervlakte |
|-------------------------------|----------------------------|----------------------------|
| Entree | 3,80 m ² | |
| Woonkamer-Eetkamer-Keuken | 23,90 m ² | |
| Bijkeuken | 3,00 m ² | |
| Slaapkamer 1 | 14,30 m ² | |
| Badkamer 1 | 2,85 m ² | |
| Slaapkamer 2 | 9,10 m ² | |
| Badkamer 2 | 3,60 m ² | |
| Totaal Woonoppervlakte | 60,55 m² | 70,33 m² |
| Overdekt terras | 16,20 m ² | |
| Totale Buitenruimte | 16,20 m² | |
| Totale Oppervlakte | 76,75 m² | |

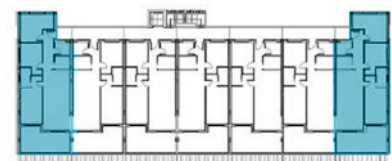


Dit plan is onder voorbehoud van wijzigingen die om technische of andere redenen noodzakelijk kunnen zijn door de projectdirectie.

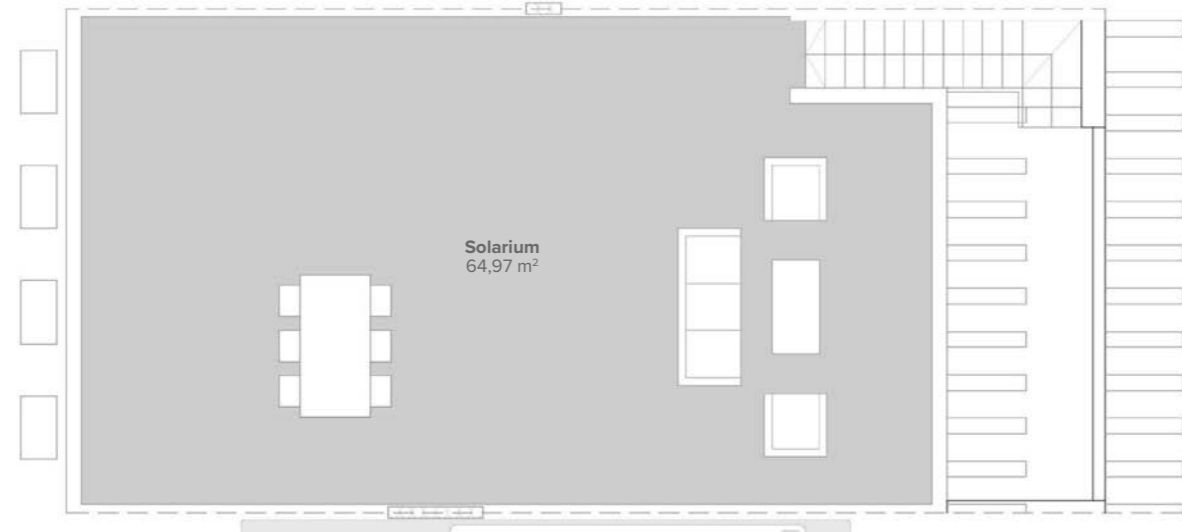
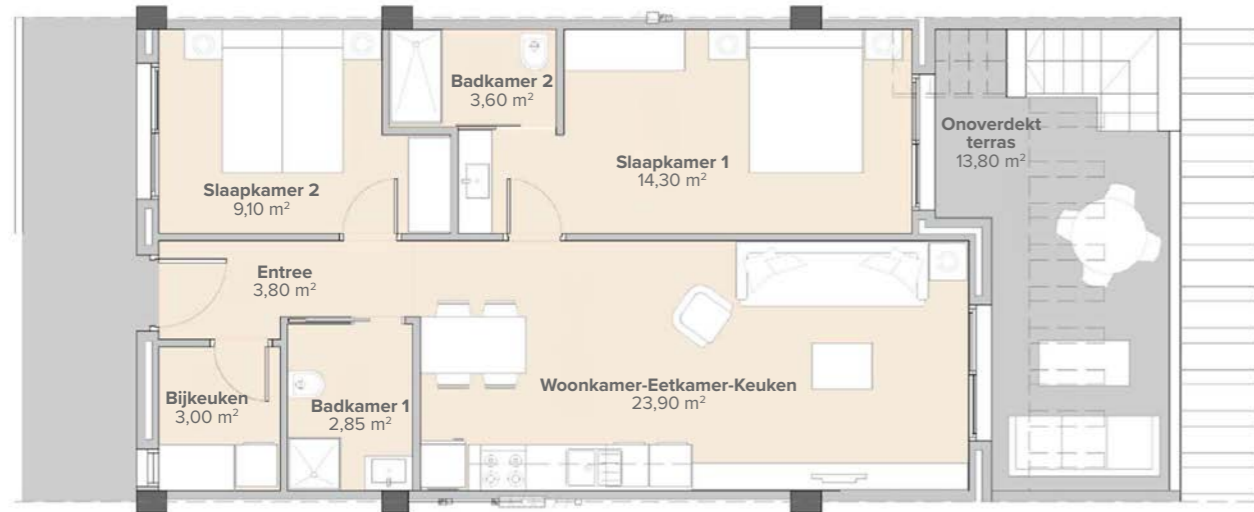
Eerste verdieping 3 Slaapkamers



| | Woonoppervlakte | Bebouwde oppervlakte |
|-------------------------------|----------------------------|----------------------------|
| Entree | 6,30 m ² | |
| Woonkamer-Eetkamer-Keuken | 23,90 m ² | |
| Bijkeuken | 3,00 m ² | |
| Slaapkamer 1 | 14,05 m ² | |
| Badkamer 1 | 2,85 m ² | |
| Slaapkamer 2 | 9,10 m ² | |
| Slaapkamer 3 | 11,50 m ² | |
| Badkamer 2 | 3,10 m ² | |
| Totaal Woonoppervlakte | 73,80 m² | 87,66 m² |
| Overdekt terras | 16,20 m ² | |
| Totale Buitenruimte | 16,20 m² | |
| Totale Oppervlakte | 90,00 m² | |

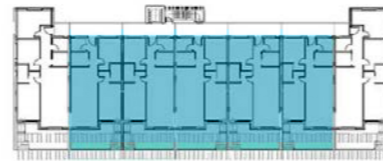


Dit plan is onder voorbehoud van wijzigingen die om technische of andere redenen noodzakelijk kunnen zijn door de projectdirectie.

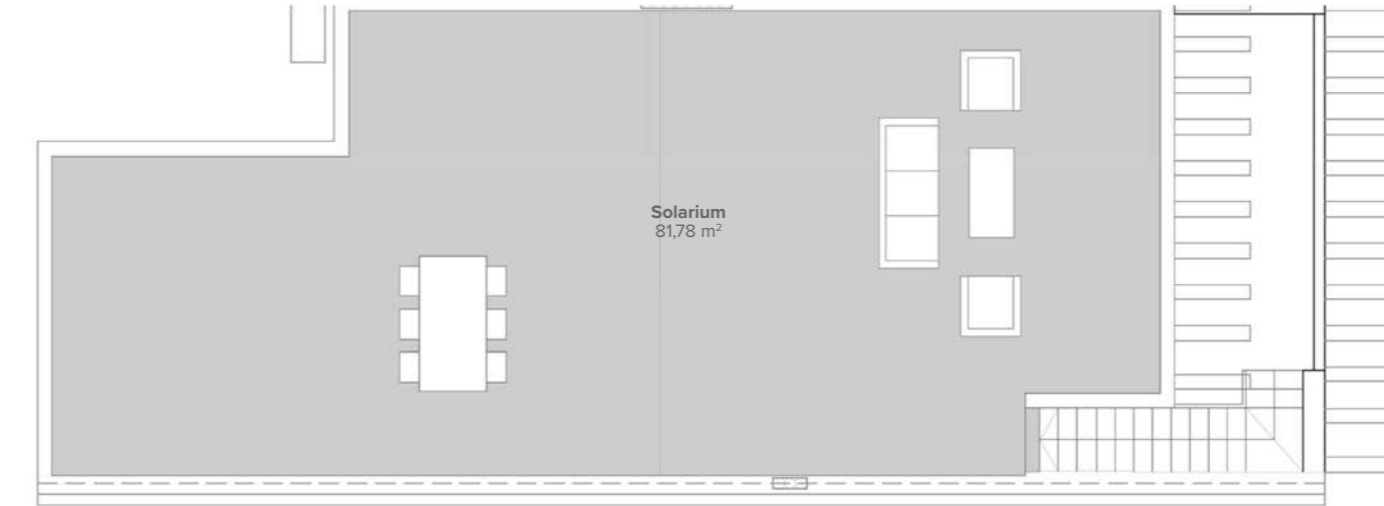
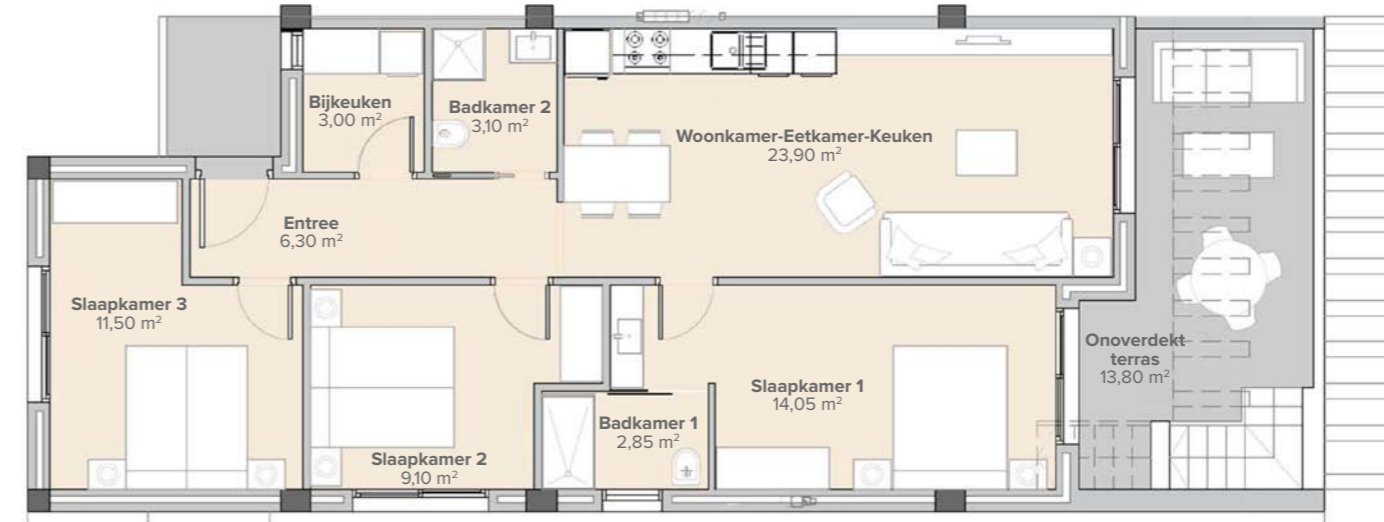


Tweede verdieping 2 Slaapkamers

| | Woonoppervlakte | Bebouwde oppervlakte |
|-------------------------------|-----------------------------|----------------------------|
| Entree | 3,80 m ² | |
| Woonkamer-Eetkamer-Keuken | 23,90 m ² | |
| Bijkeuken | 3,00 m ² | |
| Slaapkamer 1 | 14,30 m ² | |
| Badkamer 1 | 2,85 m ² | |
| Slaapkamer 2 | 9,10 m ² | |
| Badkamer 2 | 3,60 m ² | |
| Totaal Woonoppervlakte | 60,55 m² | 70,33 m² |
| Onoverdekt terras | 13,80 m ² | |
| Solarium | 64,97 m ² | |
| Totale Buitenruimte | 78,77 m² | |
| Totale Oppervlakte | 139,32 m² | |

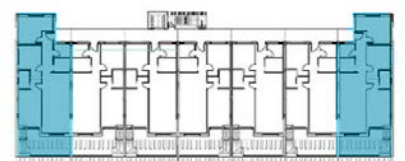


Dit plan is onder voorbehoud van wijzigingen die om technische of andere redenen noodzakelijk kunnen zijn door de projectdirectie.



Tweede verdieping 3 Slaapkamers

| | Woonoppervlakte | Bebouwde oppervlakte |
|-------------------------------|-----------------------------|----------------------------|
| Entree | 6,30 m ² | |
| Woonkamer-Eetkamer-Keuken | 23,90 m ² | |
| Bijkeuken | 3,00 m ² | |
| Slaapkamer 1 | 14,05 m ² | |
| Badkamer 1 | 2,85 m ² | |
| Slaapkamer 2 | 9,10 m ² | |
| Slaapkamer 3 | 11,50 m ² | |
| Badkamer 2 | 3,10 m ² | |
| Totaal Woonoppervlakte | 73,80 m² | 87,66 m² |
| Onoverdekt terras | 13,80 m ² | |
| Solarium | 81,78 m ² | |
| Totale Buitenruimte | 95,58 m² | |
| Totale Oppervlakte | 169,38 m² | |



Dit plan is onder voorbehoud van wijzigingen die om technische of andere redenen noodzakelijk kunnen zijn door de projectdirectie.



PUEBLO

Barea

VERA PLAYA · ALMERÍA