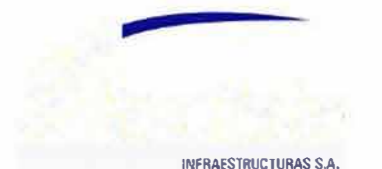




RESIDENCIAL
GALEÑA

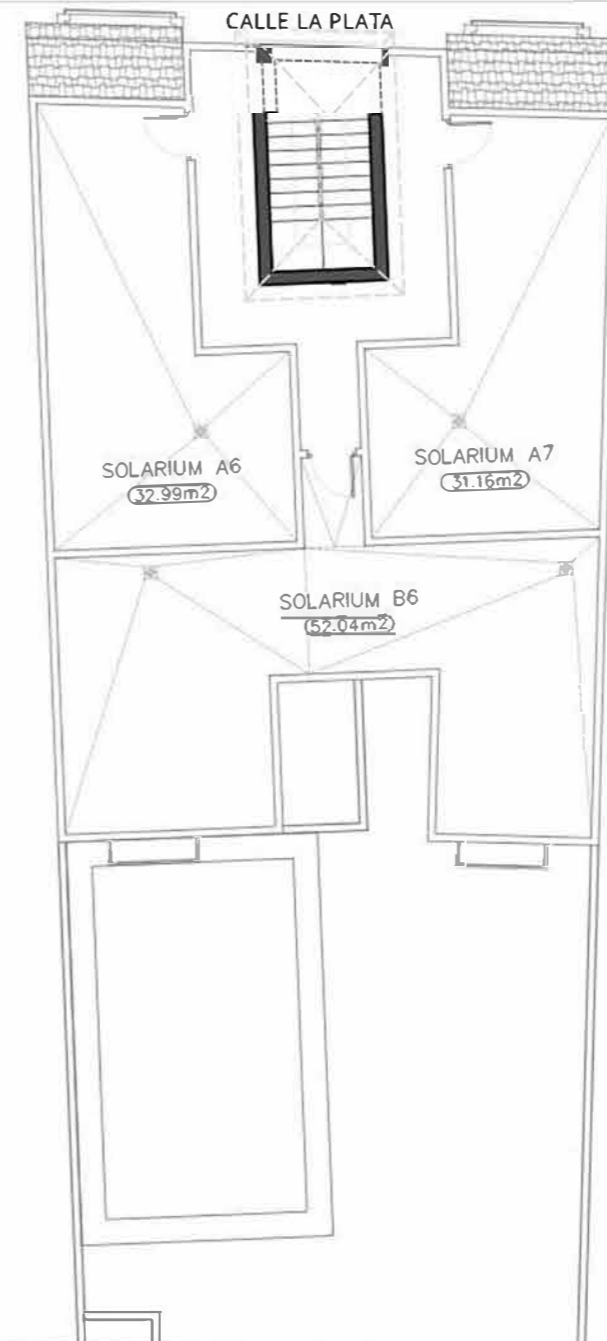


PLANTA BAJA GENERAL





RESIDENCIAL
GALEÑA



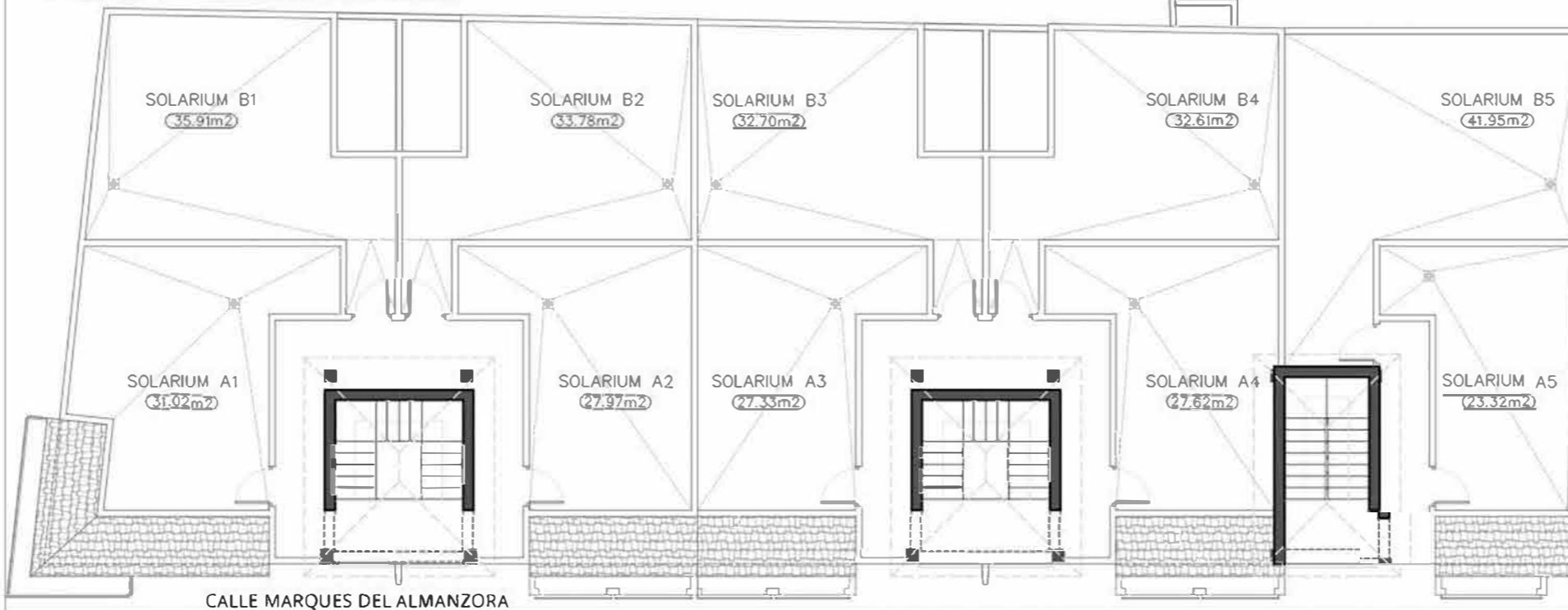
SOLARIUM A6
(32.99m²)

SOLARIUM A7
(31.16m²)

SOLARIUM B6
(52.04m²)

CALLE LA PLATA

PLANTA DE CUBIERTA GENERAL ^S_{ENW}



SOLARIUM B1
(35.91m²)

SOLARIUM B2
(33.78m²)

SOLARIUM B3
(32.70m²)

SOLARIUM B4
(32.61m²)

SOLARIUM B5
(41.95m²)

SOLARIUM A1
(31.02m²)

SOLARIUM A2
(27.97m²)

SOLARIUM A3
(27.35m²)

SOLARIUM A4
(27.62m²)

SOLARIUM A5
(23.32m²)

CALLE MARQUES DEL ALMANZORA



INFRAESTRUCTURAS S.A.

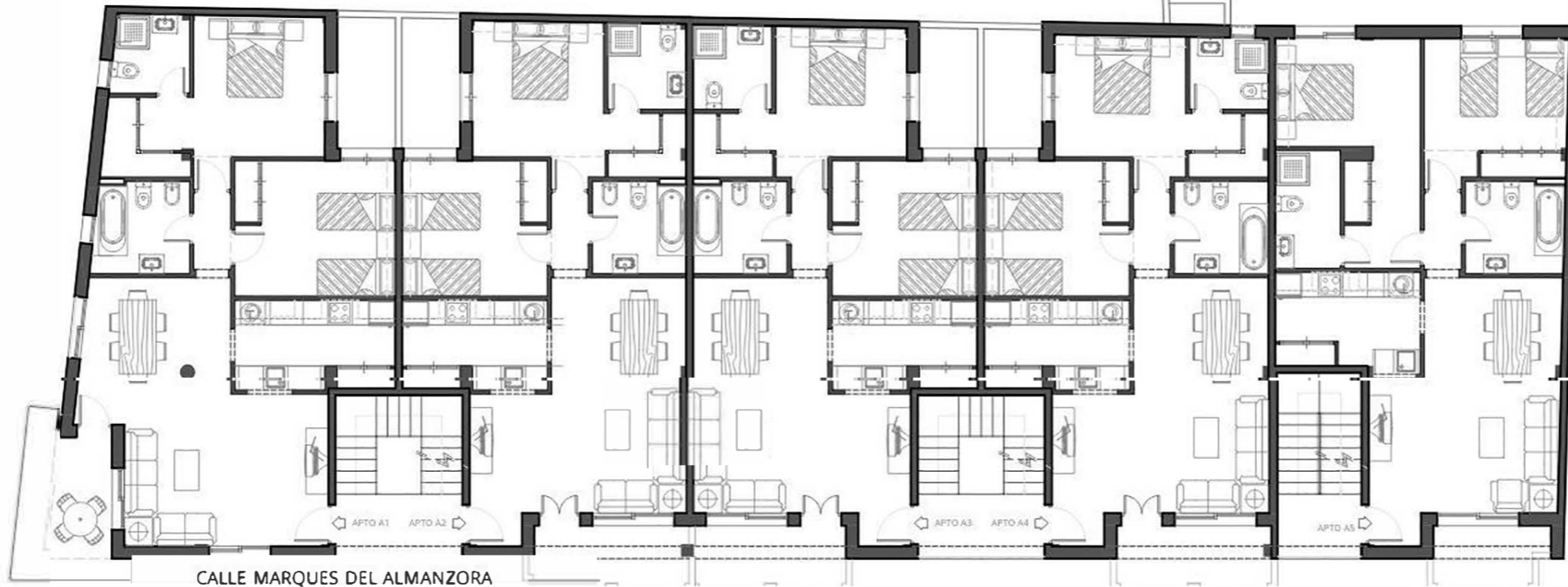


RESIDENCIAL
GALEÑA

CALLE LA PLATA



PLANTA PRIMERA GENERAL 



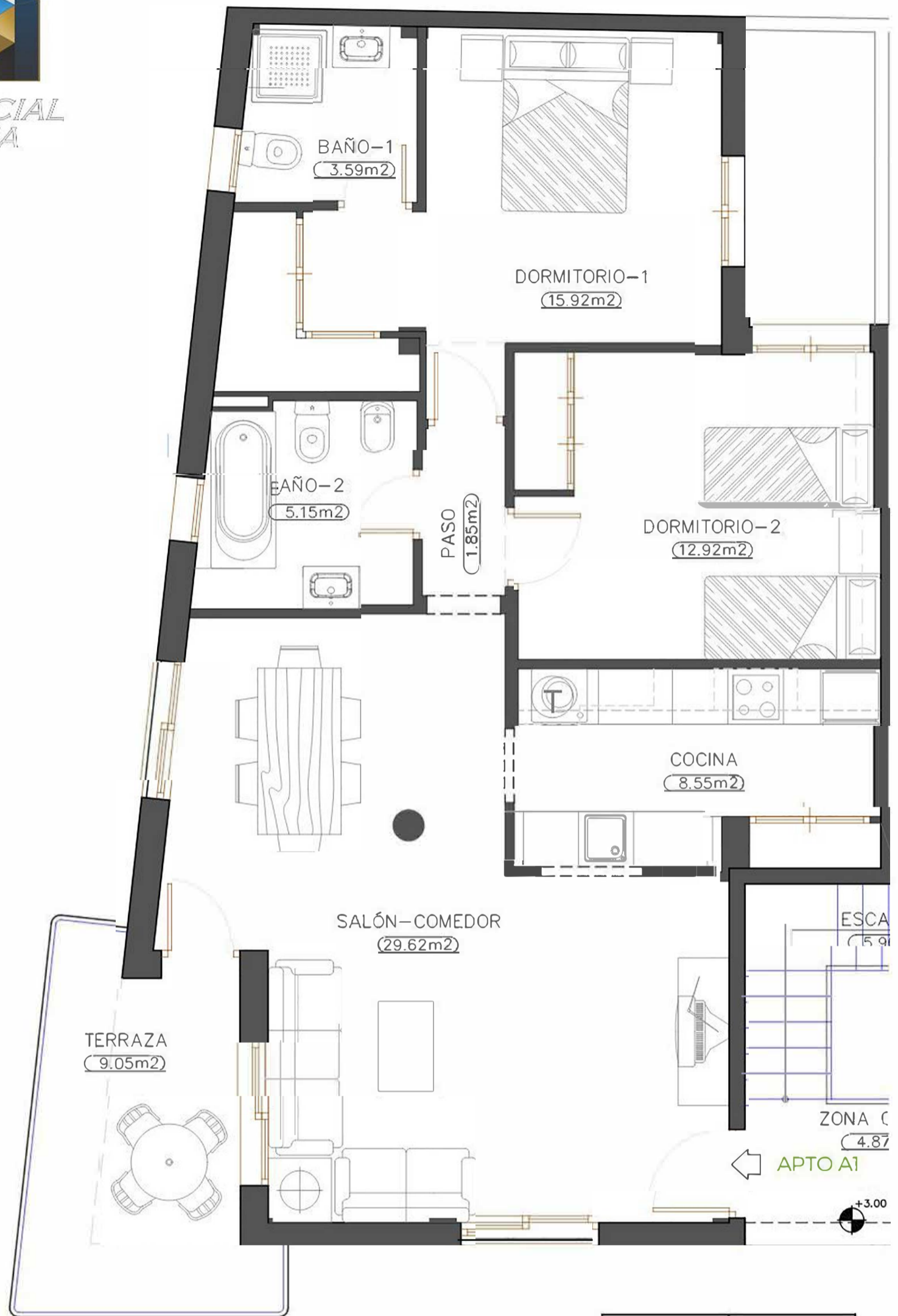
CALLE MARQUES DEL ALANZORA



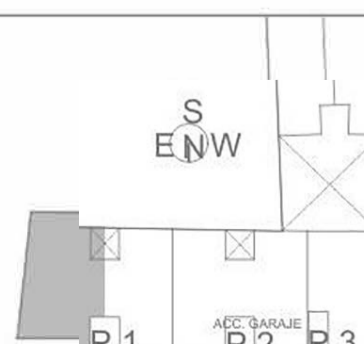
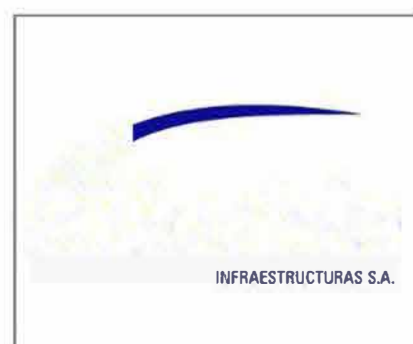
INFRAESTRUCTURAS S.A.



RESIDENCIAL
GALENA



Sup. Construida	95,84 M2
Terraza	9,05 M2
Solarium	31,02 M2
Garaje N2	17,25 M2
Trastero N1	7,55 M2

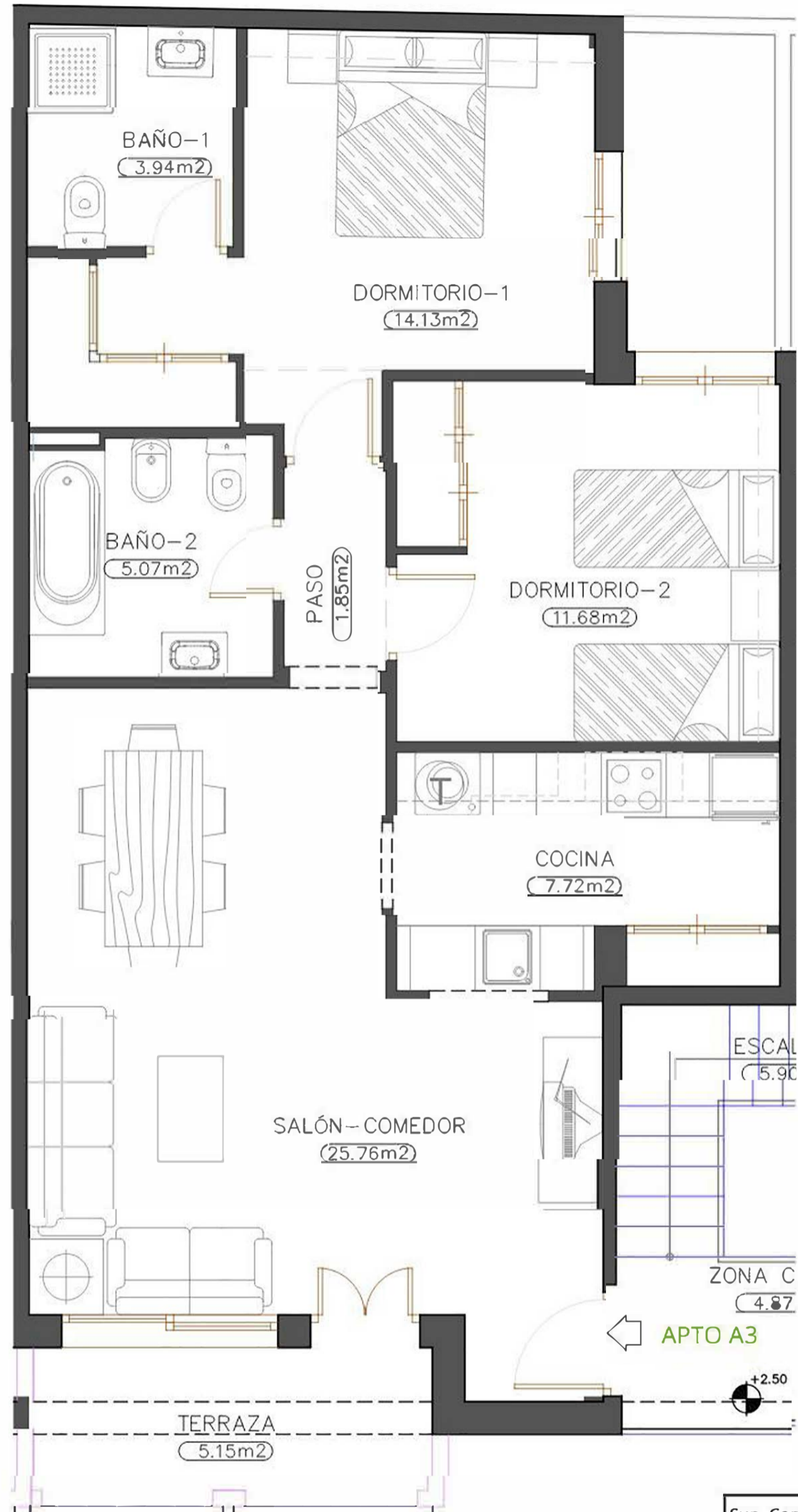


PLANO DE VENTA (d.i.a)
VIVIENDA - A1
Portal 1 - Planta 1ª

Edificio de 13 apartamentos con solarium,
Sótano para Garajes y Trasteros, y Piscina
Avenida Luis Siret, 66 - Barriada HERRERÍAS
T.M. CUEVAS DE ALMANZORA (Almería)



RESIDENCIAL
GALENA



Sup. Construida	84,80 M2
Terraza	5,15 M2
Solarium	27,33 M2
Garaje N.5	13,56 M2
Trastero N.4	7,20 M2

INFRAESTRUCTURAS S.A.

Ubicación

PLANO DE VENTA (d.i.a)
VIVIENDA - A3
Portal 2 - Planta 1ª

Edificio de 13 apartamentos con solarium, Sótano para Garajes y Trasteros, y Piscina
Avenida Luis Siret, 66 - Barriada HERRERÍAS
T.M. CUEVAS DE ALMANZORA (Almería)



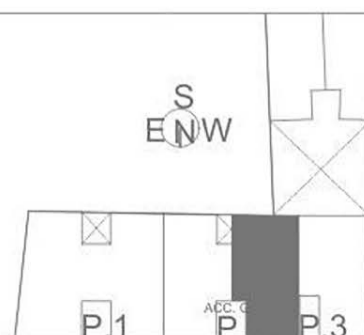
RESIDENCIAL
GALEÑA



Sup. Construida	84,19 M2
Terraza	5,29 M2
Solarium	27,62 M2
Garaje N.6	13,56 M2
Trastero N.5	7,05 M2



Ubicación



PLANO DE VENTA (d.i.a)

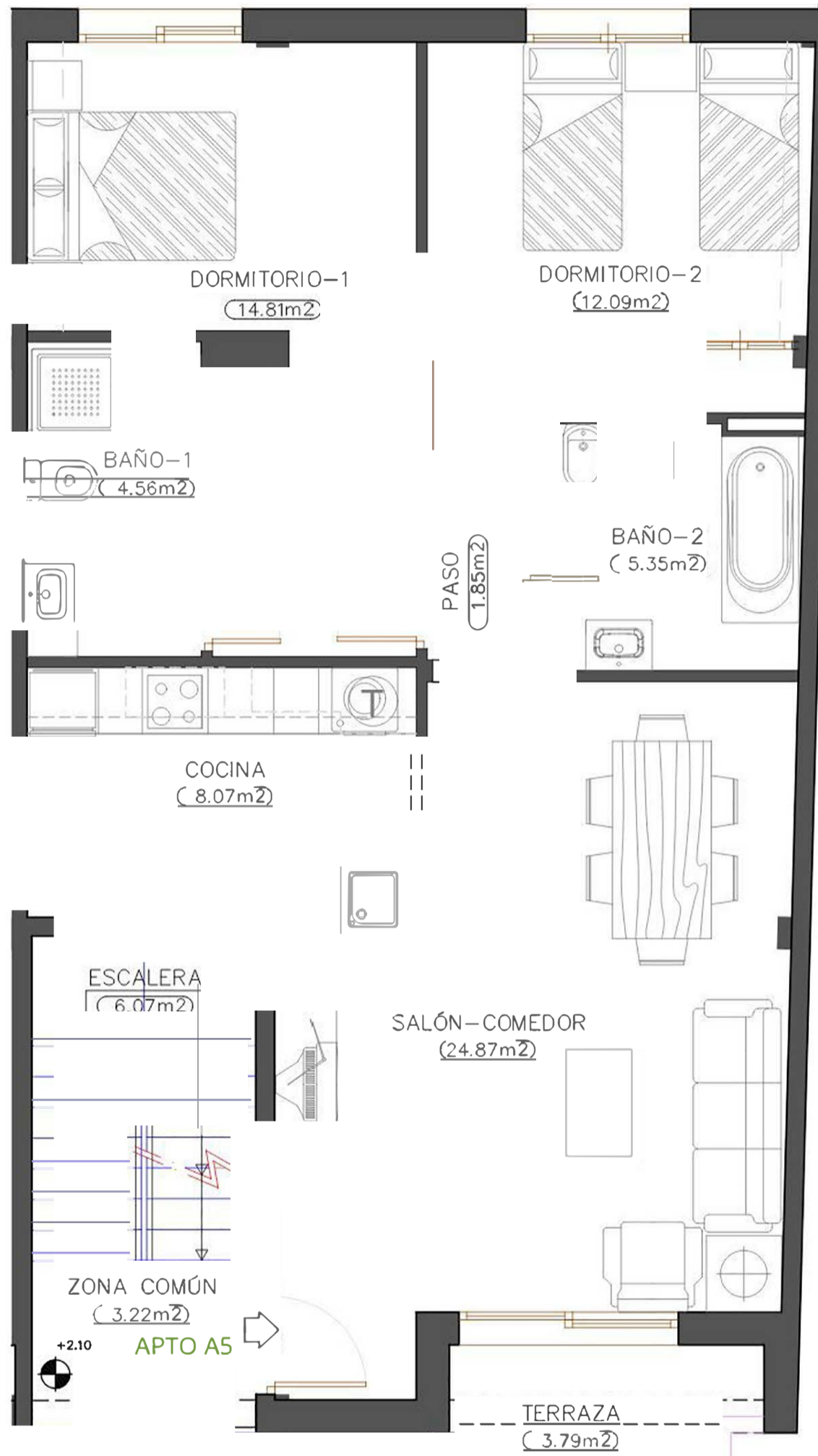
VIVIENDA - A4

Portal 2 - Planta 1ª

Edificio de 13 apartamentos con solarium,
Sótano para Garajes y Trasteros, y Piscina
Avenida Luis Siret, 66 - Barrada HERRERÍAS
T.M. CUEVAS DE ALMANZORA (Almería)



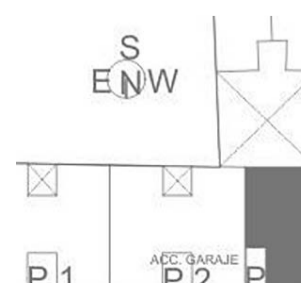
RESIDENCIAL
GALEÑA



Sup. Construida	91,25 M2
Terraza	3,79 M2
Solarium	23,32 M2
Garaje N.7	13,44 M2
Trastero N.6	6,90 M2

Ubicación

INFRAESTRUCTURAS S.A.



PLANO DE VENTA (d.i.a)

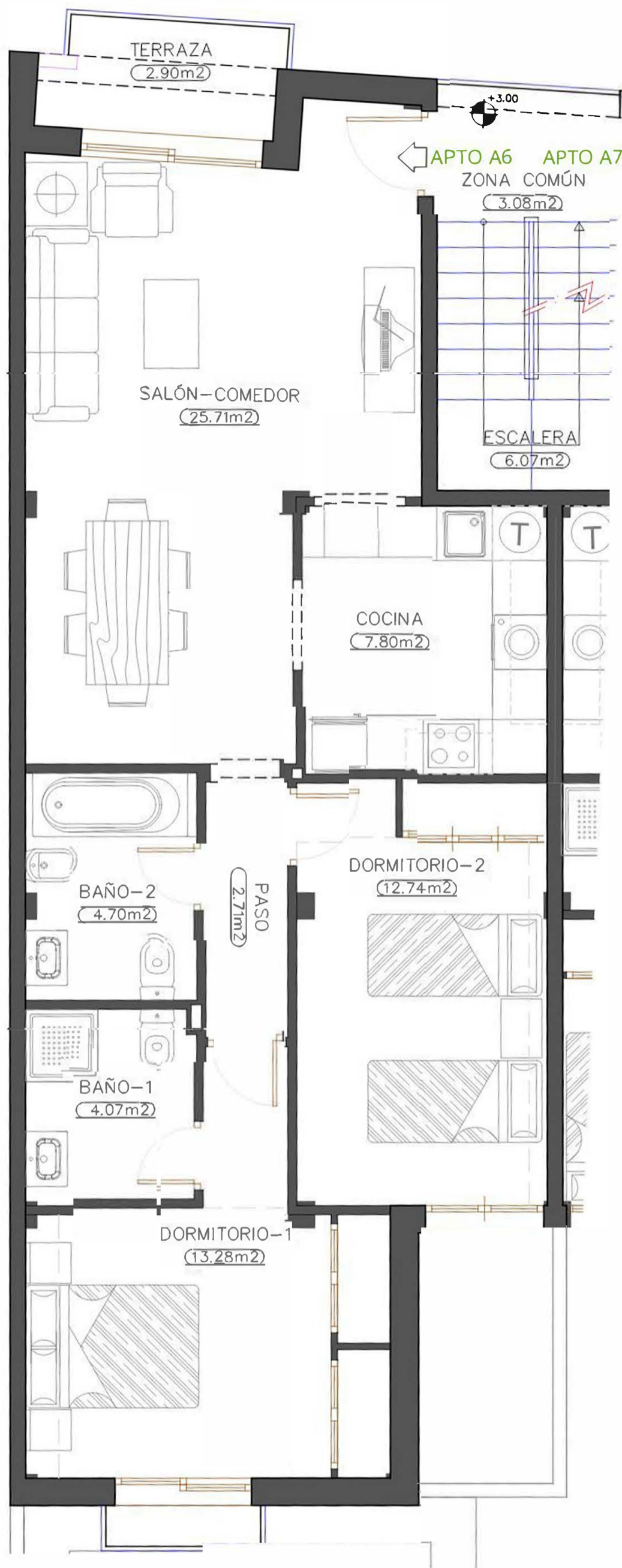
VIVIENDA - A5

Portal 3 - Planta 1ª

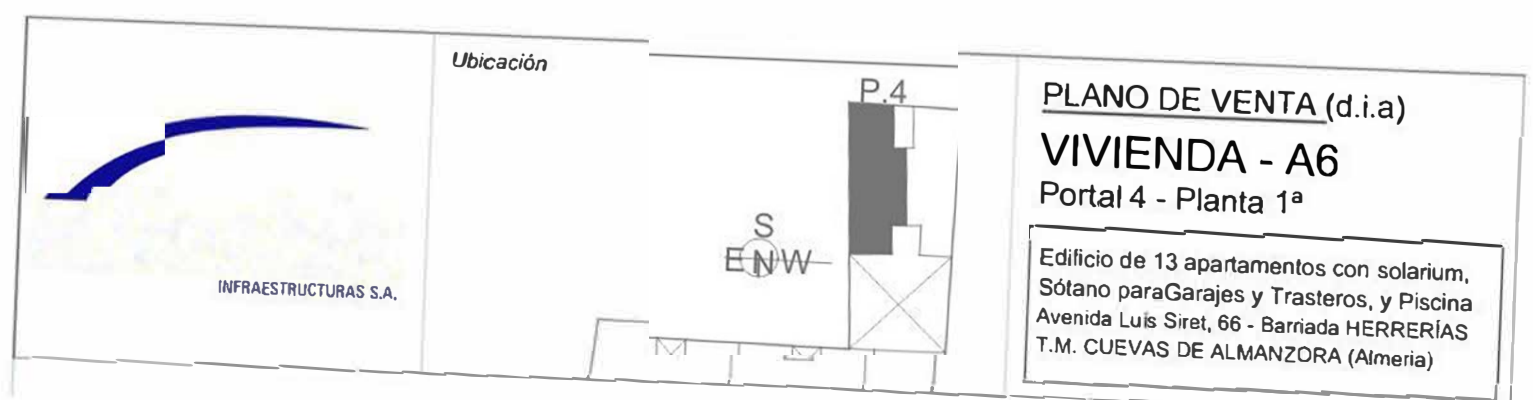
Edificio de 13 apartamentos con solarium,
Sótano para Garajes y Trasteros, y Piscina
Avenida Luis Siret, 66 - Barriada HERRERÍAS
T.M. CUEVAS DE ALMANZORA (Almería)



RESIDENCIAL
GALENA

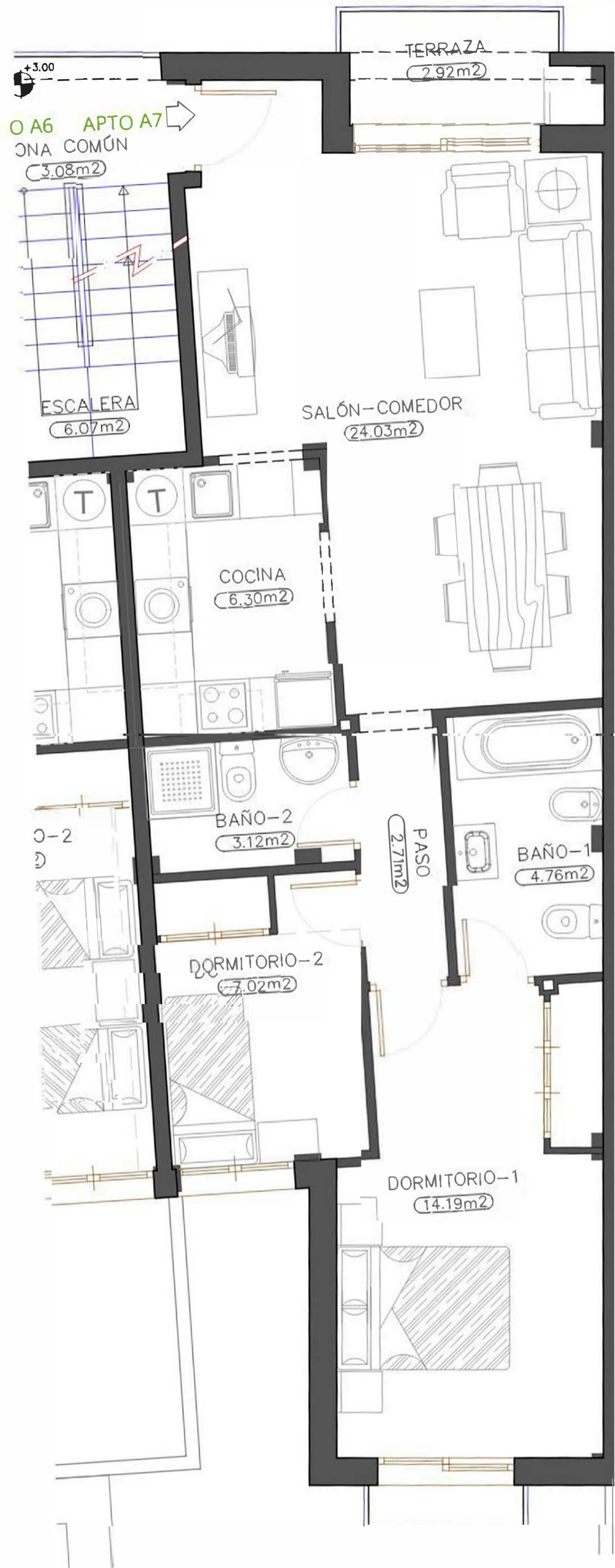


Sup. Construida	88 M2
Terraza	2,90 M2
Solarium	32,99 M2
Garaje N.9	12,25 M2
Trastero N.8	6,61 M2





RESIDENCIAL
GALENA



Sup. Construida	78,83 M2
Terraza	2,92 M2
Solarium	33,18 M2
Garaje N.10	11 M2
Trastero N.9	6,47 M2

INFRAESTRUCTURAS S.A.

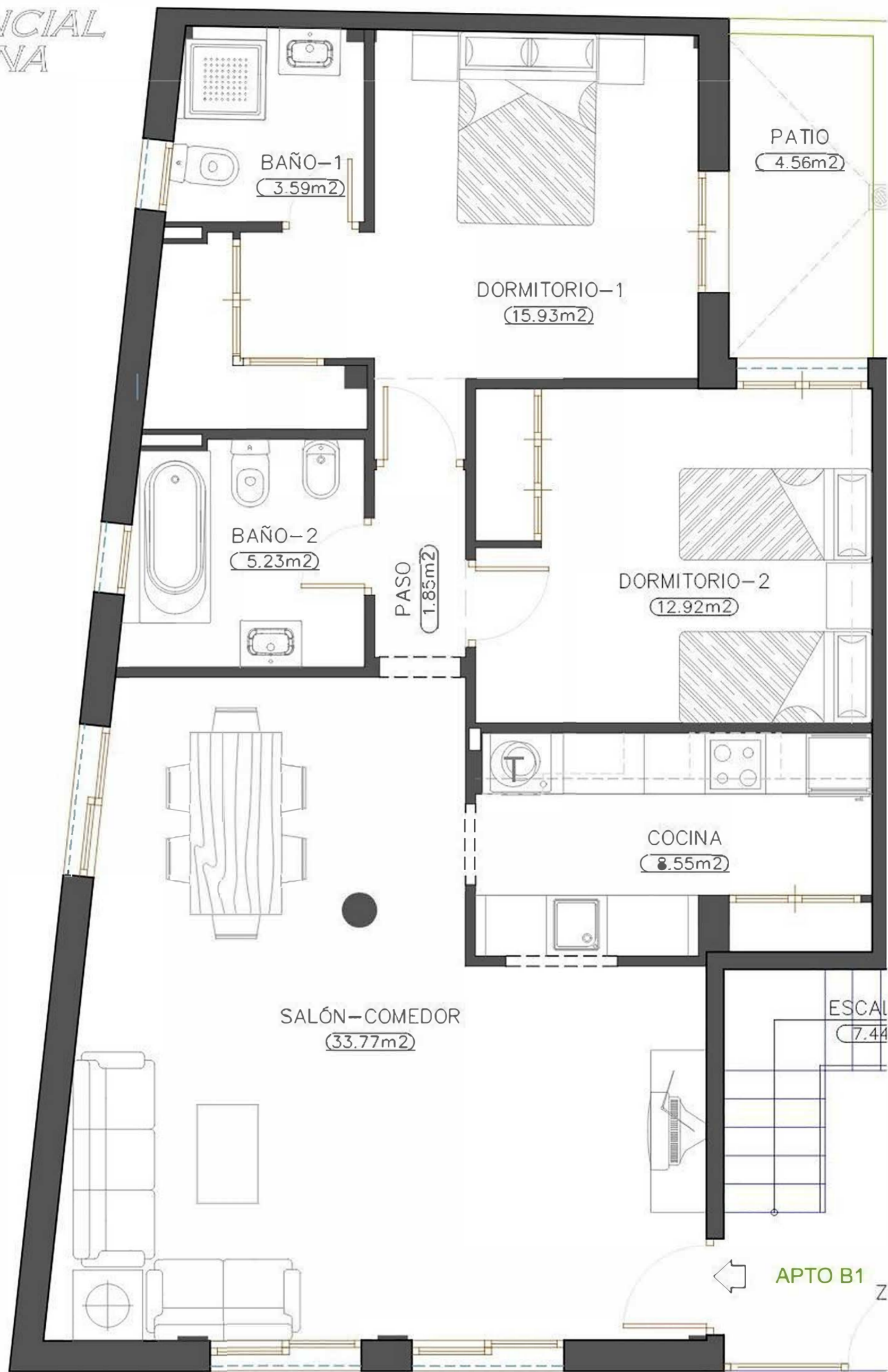
Ubicación

PLANO DE VENTA (d.i.a)
VIVIENDA - A7
 Portal 4 - Planta 1ª

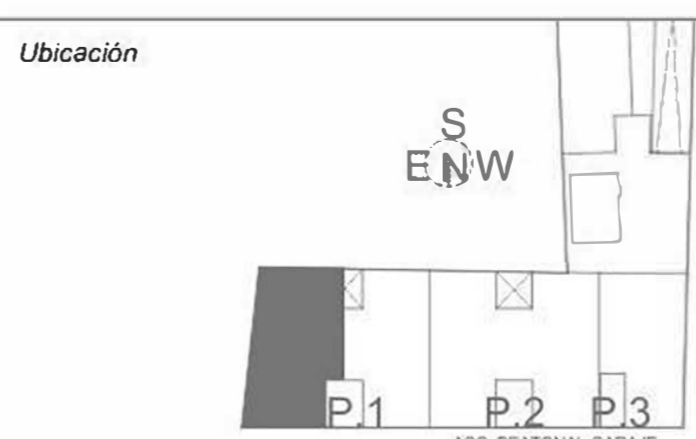
Edificio de 13 apartamentos con solarium, Sótano para Garajes y Trasteros, y Piscina
 Avenida Luis Siret, 66 - Barriada HERERÍAS
 T.M. CUEVAS DE ALMANZORA (Almería)



RESIDENCIAL
GALEÑA



Sup. Construida	100,09 M2
Patio	4,56 M2
Solarium	35,91 M2
Garaje N.3	16,75 M2
Trastero N.2	7,49 M2



PLANO DE VENTA (d.i.a)

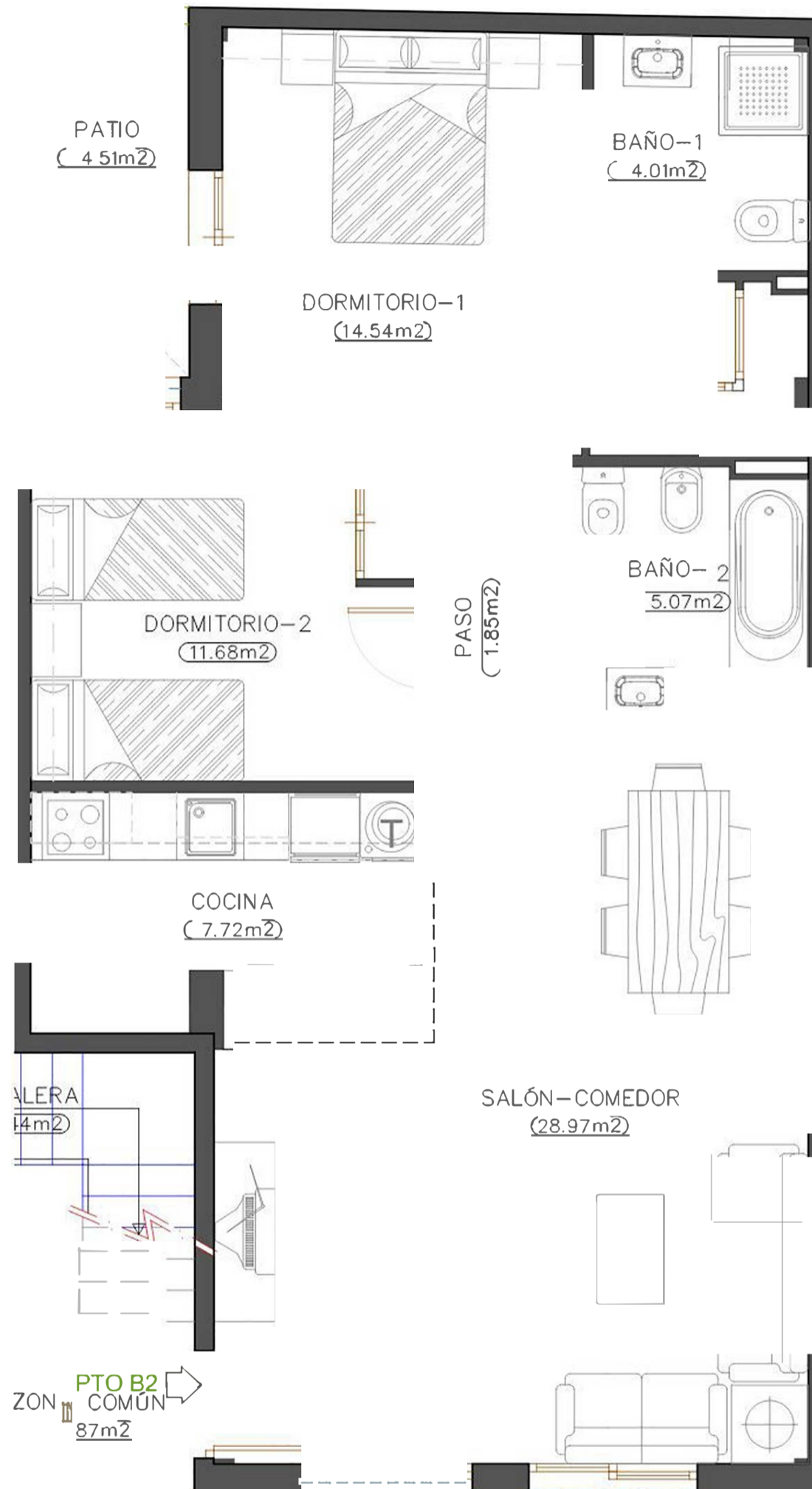
VIVIENDA - B1

Portal 1 - Planta baja

Edificio de 13 apartamentos con solarium,
Sótano para Garajes y Trasteros, y Piscina
Avenida Luis Siret, 66 - Barriada HERRERÍAS
T.M. CUEVAS DE ALMANZORA (Almería)



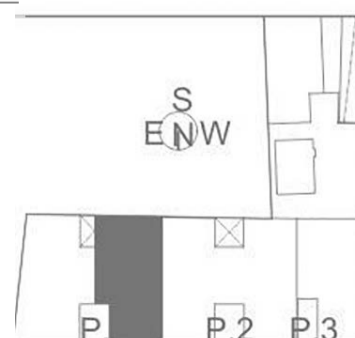
RESIDENCIAL
GALEÑA



Sup. Construida	88,83 M2
Patio	4,51 M2
Solarium	33,78 M2
Garaje N.1	14,35 M2
Trastero N.14	15,82 M2

Ubicación

INFRAESTRUCTURAS S.A.



PLANO DE VENTA (d.i.a)

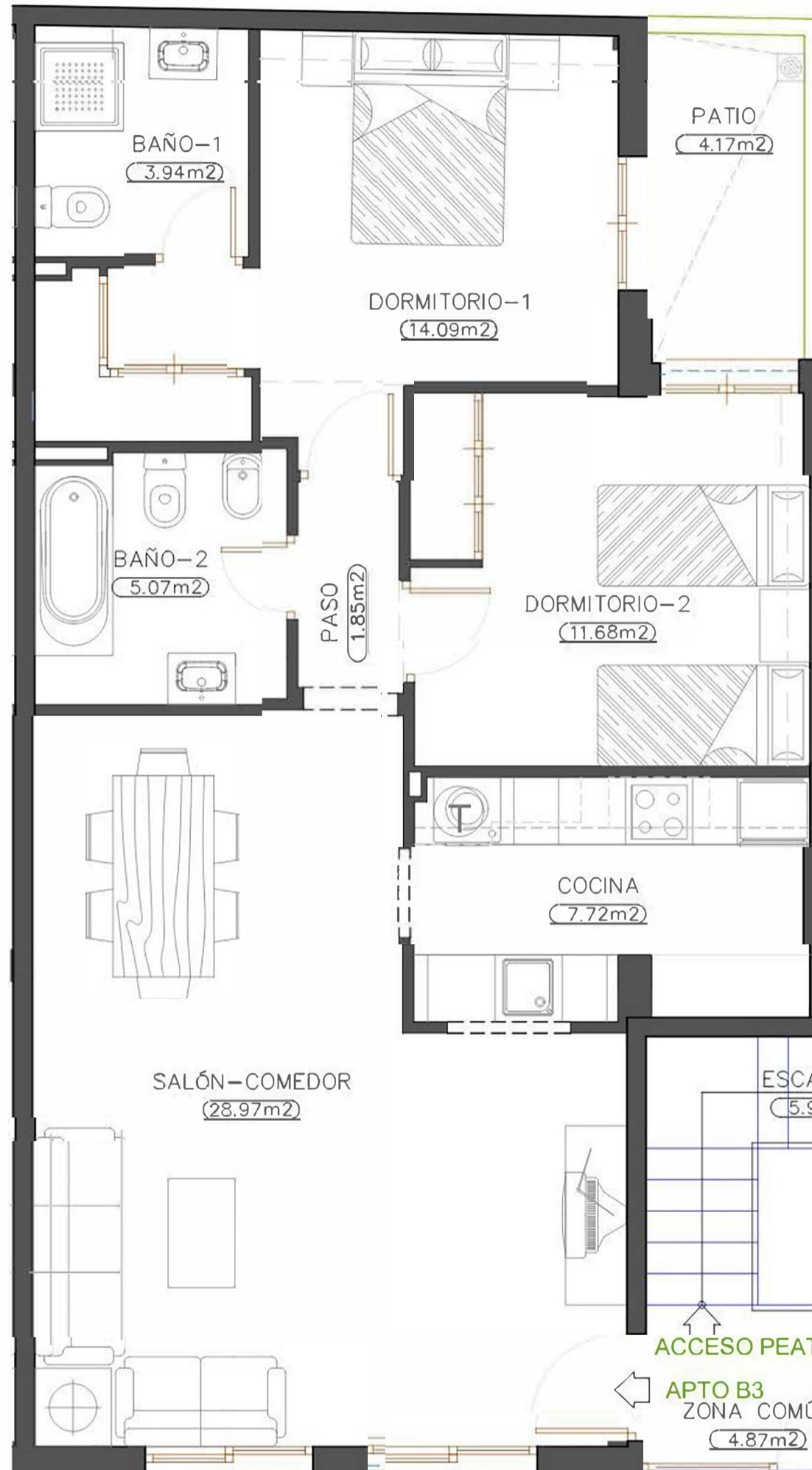
VIVIENDA - B2

Portal 1 - Planta baja

Edificio de 13 apartamentos con solarium,
Sótano para Garajes y Trasteros, y Piscina
Avenida Luis Siret, 66 - Barriada HERRERÍAS
T.M. CUEVAS DE ALMANZORA (Almería)



RESIDENCIAL
GALENA



Sup. Construida	87,85 M2
Patio	4,17 M2
Solarium	32,70 M2
Garaje N.13	11,71 M2
Trastero N.12	12,72 M2

INFRAESTRUCTURAS S.A.

Ubicación

PLANO DE VENTA (d.i.a)

VIVIENDA - B3

Portal 2 - Planta baja

Edificio de 13 apartamentos con solarium, Sótano para Garajes y Trasteros, y Piscina
Avenida Luis Siret, 66 - Barriada HERRERÍAS
T.M. CUEVAS DE ALMANZORA (Almería)